

# Dell Inspiron 11

## Brugerhåndbog

Computermodel: Inspiron 3137/3135/3138  
Regulatorisk model: P19T  
Regulatorisk type: P19T001/P19T002/P19T003



# Bemærk, forsigtig og advarsel



**BEMÆRK!** En BEMÆRK angiver vigtige oplysninger om, hvordan du bruger computeren optimalt.



**FORSIGTIG!** En ADVARSEL angiver mulig skade på hardware eller tab af data, hvis anvisningerne ikke bliver fulgt.



**ADVARSEL!** ADVARSEL angiver risiko for tingskade, legemsbeskadigelse eller død.

---

© 2013 Dell Inc.

Varemærker i denne tekst: Dell™, DELL-logoet og Inspiron™ er varemærker, der er ejet af Dell Inc.; Microsoft® og Windows® er registrerede varemærker, der er ejet af Microsoft corporation i USA og/eller andre lande.

# Indhold

<b>Før arbejde inde i computeren</b> . . . . .	<b>7</b>
Før du starter . . . . .	7
Anbefalet værktøj . . . . .	7
Sikkerhedsinstruktioner . . . . .	8
<b>Efter du har udført arbejde på computerens indvendige dele</b> . . . . .	<b>9</b>
<b>Sådan fjernes bunddækslet</b> . . . . .	<b>10</b>
Procedure . . . . .	10
<b>Sådan genmonteres bunddækslet</b> . . . . .	<b>11</b>
Procedure . . . . .	11
<b>Sådan fjernes batteriet</b> . . . . .	<b>12</b>
Forudsætninger . . . . .	12
Procedure . . . . .	12
<b>Sådan genmonteres batteriet</b> . . . . .	<b>13</b>
Procedure . . . . .	13
Slutbetingelser . . . . .	13
<b>Sådan fjernes hukommelsesmodulerne</b> . . . . .	<b>14</b>
Forudsætninger . . . . .	14
Procedure . . . . .	14
<b>Sådan genmonteres hukommelsesmodulerne</b> . . . . .	<b>16</b>
Procedure . . . . .	16
Slutbetingelser . . . . .	16
<b>Sådan fjernes harddisken</b> . . . . .	<b>17</b>
Forudsætninger . . . . .	17
Procedure . . . . .	18

<b>Sådan genmonteres harddisken</b> . . . . .	<b>20</b>
Procedure . . . . .	20
Slutbetingelser . . . . .	20
<b>Sådan fjernes det trådløse kort</b> . . . . .	<b>21</b>
Forudsætninger . . . . .	21
Procedure . . . . .	21
<b>Sådan genmonteres det trådløse kort</b> . . . . .	<b>22</b>
Procedure . . . . .	22
Slutbetingelser . . . . .	22
<b>Sådan fjernes højttalerne</b> . . . . .	<b>23</b>
Forudsætninger . . . . .	23
Procedure . . . . .	23
<b>Sådan genmonteres højttalerne</b> . . . . .	<b>24</b>
Procedure . . . . .	24
Slutbetingelser . . . . .	24
<b>Sådan fjernes knapcellebatteriet</b> . . . . .	<b>25</b>
Forudsætninger . . . . .	25
Procedure . . . . .	25
<b>Sådan genmonteres knapcellebatteriet</b> . . . . .	<b>26</b>
Procedure . . . . .	26
Slutbetingelser . . . . .	26
<b>Sådan fjernes I/O-kortet</b> . . . . .	<b>27</b>
Forudsætninger . . . . .	27
Procedure . . . . .	27
<b>Sådan genmonteres I/O-kortet</b> . . . . .	<b>28</b>
Procedure . . . . .	28
Slutbetingelser . . . . .	28
<b>Sådan fjernes blæseren</b> . . . . .	<b>29</b>
Forudsætninger . . . . .	29
Procedure . . . . .	29

<b>Sådan genmonteres blæseren</b> . . . . .	<b>30</b>
Procedure . . . . .	30
Slutbetingelser . . . . .	30
<b>Sådan fjernes kølelegemet</b> . . . . .	<b>31</b>
Forudsætninger . . . . .	31
Procedure . . . . .	31
<b>Sådan udskiftes kølelegemet</b> . . . . .	<b>32</b>
Procedure . . . . .	32
Slutbetingelser . . . . .	32
<b>Sådan fjernes strømadapterporten</b> . . . . .	<b>33</b>
Forudsætninger . . . . .	33
Procedure . . . . .	33
<b>Sådan genmonteres strømadapterporten</b> . . . . .	<b>34</b>
Procedure . . . . .	34
Slutbetingelser . . . . .	34
<b>Sådan fjernes bundkortet</b> . . . . .	<b>35</b>
Forudsætninger . . . . .	35
Procedure . . . . .	36
<b>Sådan genmonteres bundkortet</b> . . . . .	<b>39</b>
Procedure . . . . .	39
Slutbetingelser . . . . .	39
Sådan indtastes servicekoden i BIOS'en . . . . .	39
<b>Sådan fjernes skærmmodul</b> . . . . .	<b>40</b>
Forudsætninger . . . . .	40
Procedure . . . . .	40
<b>Sådan genmonteres skærmmodul</b> . . . . .	<b>42</b>
Procedure . . . . .	42
Slutbetingelser . . . . .	42
<b>Sådan fjernes håndledsstøtten</b> . . . . .	<b>43</b>
Forudsætninger . . . . .	43
Procedure . . . . .	44

<b>Sådan genmonteres håndledsstøtten</b> . . . . .	<b>48</b>
Procedure . . . . .	48
Slutbetingelser . . . . .	48
<b>Sådan flash-opdateres BIOS</b> . . . . .	<b>49</b>

# Før arbejde inde i computeren

---

## Før du starter

 **FORSIGTIG! Gem og luk alle åbne filer, og afslut alle åbne programmer, inden du slukker computeren, for at undgå datatab.**

- 1 Gem og luk alle åbne filer og afslut alle åbne programmer og sluk computeren.

Peg på skærmens nederste/øverste højre hjørne for at åbne sidepanelet Amuletter og klik på **Indstillinger**→ **Strøm**→ **Luk computeren**.



**BEMÆRK!** Hvis du bruger et andet operativsystem, kan du se operativsystemets dokumentation hvis du vil have instruktioner om nedlukning.

- 2 Tag den, efter at computeren er slukket, ud af stikkontakten.
- 3 Frakobl alle kabler –f.eks. strøm- og USB-kabler – fra computeren.
- 4 Frakobl alle eksterne enheder, herunder mediekort, der er tilsluttet computeren.










## Anbefalet værktøj

Procedurerne i dette dokument kræver følgende værktøj:

- Stjerneskruetrækker
- Torx nr. 5 (T5) skruetrækker
- Plastiksyl

# Sikkerhedsinstruktioner

Brug følgende sikkerhedsinstruktioner med henblik på din egen sikkerhed og for at beskytte computeren og arbejdsmiljøet mod potentiel beskadigelse.

-  **ADVARSEL!** Før du udfører arbejde på computerens indvendige dele, skal du læse de sikkerhedsoplysninger, der fulgte med computeren. Du kan finde yderligere oplysninger om bedste fremgangsmåder for sikkerhed på webstedet [dell.com/regulatory\\_compliance](http://dell.com/regulatory_compliance).
-  **ADVARSEL!** Alle strømkilder frakobles, inden computerens dæksel eller paneler åbnes. Når du er færdig med at arbejde med computerens indre dele, skal du genmontere alle dæksler, paneler og skruer, før strømtikket sættes i.
-  **FORSIGTIG!** Kun uddannede serviceteknikere har autorisation til at fjerne computerkabinettet og få adgang til komponenterne inde i computeren. Se sikkerhedsinstruktionerne for at få udførlige oplysninger om sikkerhedsforanstaltninger, samt hvordan du arbejder inde i computeren og beskytter den mod elektrostatisk afladning.
-  **FORSIGTIG!** Undgå, at computeren beskadiges ved at sikre et fladt og rent arbejdsbord.
-  **FORSIGTIG!** Når du frakobler et kabel, skal du tage fat i stikket eller trækfligen, ikke i selve kablet. Nogle kabler har stik med låsetappe eller tommelskruer, som du skal frigøre, før du tager kablet ud. Når kabler frakobles, skal du sikre dig, at de flugter, så benene på stikkene ikke bøjes. Når kabler tilsluttes, skal du sikre dig, at portene og stikkene flugter og er rigtigt orienteret.
-  **FORSIGTIG!** Undgå at beskadige komponenter og kort ved at håndtere dem ved kanterne og undgå at røre ved ben og kontakter.
-  **FORSIGTIG!** Inden du rører ved noget inde i computeren, skal du jorde dig selv ved at røre en umalet metaloverflade som f.eks. metallet på bagsiden af computeren. Mens du arbejder, skal du med jævne mellemrum røre en umalet metaloverflade for på den måde at fjerne statisk elektricitet, der kan skade de interne komponenter.
-  **FORSIGTIG!** Tryk for at skubbe eventuelle installerede kort ud af medie kortlæseren.
-  **FORSIGTIG!** Fjern netværkskablet. Start med at fjerne kablet fra computeren, og fjern det derefter fra netværksenheden.



# Efter du har udført arbejde på computerens indvendige dele

---



**FORSIGTIG!** Det kan beskadige computeren alvorligt at efterlade bortkomne eller løse skruer inde i computeren.

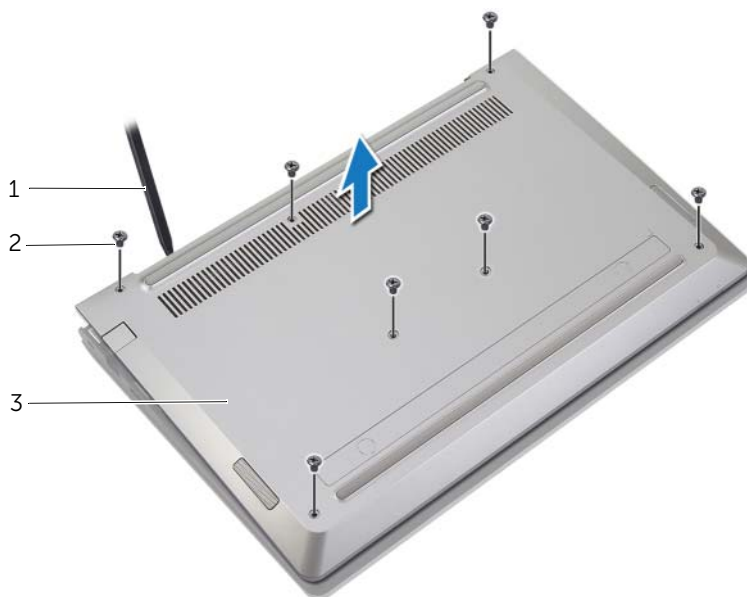
- 1 Genmonter alle skruer, og sørg for, at der ikke findes nogen løse skruer inde i computeren.
- 2 Tilslut alle kabler, eksterne enheder og andre dele, som du fjernede inden du arbejdede med computeren.
- 3 Sæt computeren i en stikkontakt.
- 4 Tænd computeren.

# Sådan fjernes bunddækslet

**⚠ ADVARSEL!** Inden du arbejder med computerens indvendige dele, skal du læse de sikkerhedsinstruktioner, der fulgte med computeren, og følge trinene i "Før arbejde inde i computeren" på side 7. Efter du har udført arbejde på computerens indvendige dele, skal du følge instruktionerne i "Efter du har udført arbejde på computerens indvendige dele" på side 9. Du kan få mere at vide om bedste fremgangsmåder for sikkerhed på webstedet Regulatory Compliance på [dell.com/regulatory\\_compliance](http://dell.com/regulatory_compliance).

## Procedure

- 1 Luk skærmen, og vend computeren om.
- 2 Fjern skruerne, der fastgør bunddækslet til håndledsstøtten.
- 3 Lirk vha. en plastiksyl bunddækslet ud af håndledsstøtten.



1 plastiksyl

2 skruer (7)

3 bunddæksel

# Sådan genmonteres bunddækslet

---



**ADVARSEL!** Inden du arbejder med computerens indvendige dele, skal du læse de sikkerhedsinstruktioner, der fulgte med computeren, og følge trinene i "Før arbejde inde i computeren" på side 7. Efter du har udført arbejde på computerens indvendige dele, skal du følge instruktionerne i "Efter du har udført arbejde på computerens indvendige dele" på side 9. Du kan få mere at vide om bedste fremgangsmåder for sikkerhed på webstedet Regulatory Compliance på [dell.com/regulatory\\_compliance](http://dell.com/regulatory_compliance).

## Procedure

- 1 Flugt bunddækslet på håndledsstøtten, og klik bunddækslet på plads.
- 2 Genmonter skruerne, der fastgør bunddækslet til håndledsstøtten.

# Sådan fjernes batteriet

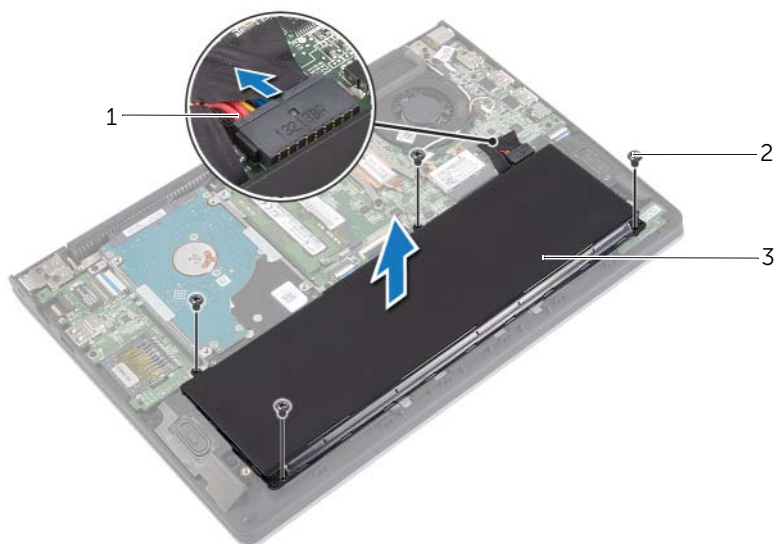
**⚠ ADVARSEL!** Inden du arbejder med computerens indvendige dele, skal du læse de sikkerhedsinstruktioner, der fulgte med computeren, og følge trinene i "Før arbejde inde i computeren" på side 7. Efter du har udført arbejde på computerens indvendige dele, skal du følge instruktionerne i "Efter du har udført arbejde på computerens indvendige dele" på side 9. Du kan få mere at vide om bedste fremgangsmåder for sikkerhed på webstedet Regulatory Compliance på [dell.com/regulatory\\_compliance](http://dell.com/regulatory_compliance).

## Forudsætninger

Fjern bunddækslet. Se "Sådan fjernes bunddækslet" på side 10.

## Procedure

- 1 Fjern batteriet fra bundkortet.
- 2 Fjern de fem skruer, der fastgør batteriet til håndledsstøtten.
- 3 Løft batteriet sammen med kablet væk fra håndledsstøtten.



1 batterikabel

2 skruer (4)

3 batteri

- 4 Vend computer om, åbn skærmen og tryk på tænd/sluk-knappen i ca. fem sekunder for at oprette jordforbindelse for bundkortet.

# Sådan genmonteres batteriet

---



**ADVARSEL!** Inden du arbejder med computerens indvendige dele, skal du læse de sikkerhedsinstruktioner, der fulgte med computeren, og følge trinene i "Før arbejde inde i computeren" på side 7. Efter du har udført arbejde på computerens indvendige dele, skal du følge instruktionerne i "Efter du har udført arbejde på computerens indvendige dele" på side 9. Du kan få mere at vide om bedste fremgangsmåder for sikkerhed på webstedet Regulatory Compliance på [dell.com/regulatory\\_compliance](http://dell.com/regulatory_compliance).

## Procedure

- 1 Flugt batteriets skruehuller med håndledsstøttens skruehuller og anbring batteriet på håndledsstøtten.
- 2 Genmonter de fem skruer, der fastgør batteriet til håndledsstøtten.
- 3 Tilslut batterikablet til bundkortet.

## Slutbetingelser

Genmonter bunddækslet. Se "Sådan genmonteres bunddækslet" på side 11.

# Sådan fjernes hukommelsesmodulerne

---



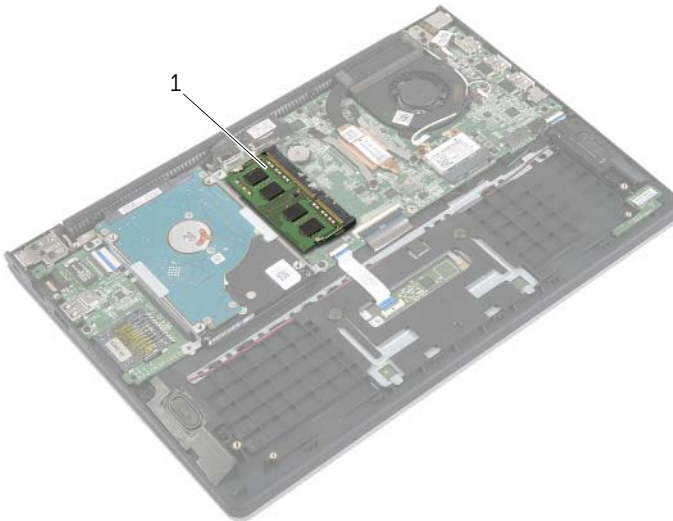
**ADVARSEL!** Inden du arbejder med computerens indvendige dele, skal du læse de sikkerhedsinstruktioner, der fulgte med computeren, og følge trinene i "Før arbejde inde i computeren" på side 7. Efter du har udført arbejde på computerens indvendige dele, skal du følge instruktionerne i "Efter du har udført arbejde på computerens indvendige dele" på side 9. Du kan få mere at vide om bedste fremgangsmåder for sikkerhed på webstedet Regulatory Compliance på [dell.com/regulatory\\_compliance](http://dell.com/regulatory_compliance).

## Forudsætninger

- 1 Fjern bunddækslet. Se "Sådan fjernes bunddækslet" på side 10.
- 2 Fjern batteriet. Se "Sådan fjernes batteriet" på side 12.

## Procedure

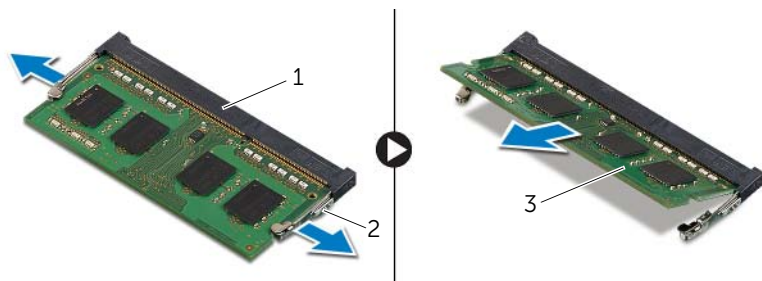
- 1 Anvend fingerspidserne til forsigtigt at adskille fastgørelsesklemmerne på hver side af hukommelsesmodulstikket, indtil modulet springer op.
- 2 Fjern hukommelsesmodulet fra hukommelsesmodulstikket.



---

1 hukommelsesmodul

---



---

1 stik til hukommelsesmodul

2 fastgørelsesklemmer (2)

---

3 hukommelsesmodul

---

# Sådan genmonteres hukommelsesmodulerne

---



**ADVARSEL!** Inden du arbejder med computerens indvendige dele, skal du læse de sikkerhedsinstruktioner, der fulgte med computeren, og følge trinene i "Før arbejde inde i computeren" på side 7. Efter du har udført arbejde på computerens indvendige dele, skal du følge instruktionerne i "Efter du har udført arbejde på computerens indvendige dele" på side 9. Du kan få mere at vide om bedste fremgangsmåder for sikkerhed på webstedet Regulatory Compliance på [dell.com/regulatory\\_compliance](http://dell.com/regulatory_compliance).

## Procedure

- 1 Flugt hukommelsesmodulets indhak med tappen på hukommelsesmodulets stik.
- 2 Skub hukommelsesmodulet ind i stikket i en vinkel, og tryk hukommelsesmodulet ned indtil det klikker på plads.



**BEMÆRK!** Hvis du ikke hører et klik, skal du fjerne hukommelsesmodulet og sætte det i igen.


## Slutbetingelser

- 1 Genmonter batteriet. Se "Sådan genmonteres batteriet" på side 13.
- 2 Genmonter bunddækslet. Se "Sådan genmonteres bunddækslet" på side 11.



# Sådan fjernes harddisken

---

 **ADVARSEL!** Inden du arbejder med computerens indvendige dele, skal du læse de sikkerhedsinstruktioner, der fulgte med computeren, og følge trinene i "Før arbejde inde i computeren" på side 7. Efter du har udført arbejde på computerens indvendige dele, skal du følge instruktionerne i "Efter du har udført arbejde på computerens indvendige dele" på side 9. Du kan få mere at vide om bedste fremgangsmåder for sikkerhed på webstedet Regulatory Compliance på [dell.com/regulatory\\_compliance](http://dell.com/regulatory_compliance).

 **FORSIGTIG!** Fjern ikke, for at undgå datatab, harddisken mens computeren er i slumretilstand eller er tændt.

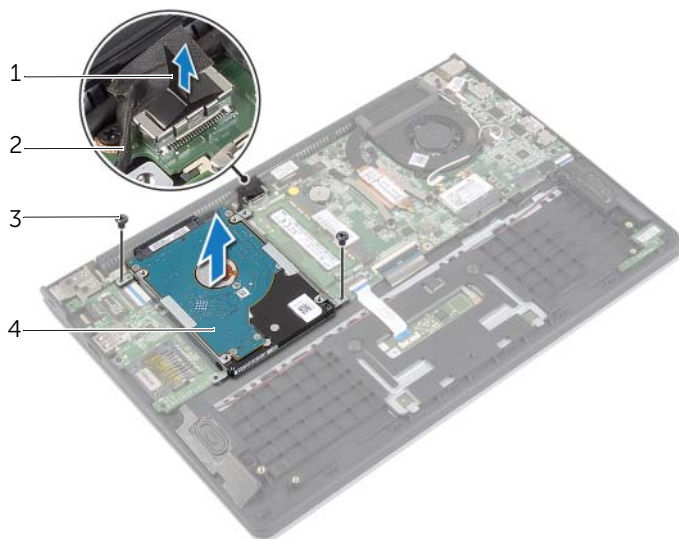
 **FORSIGTIG!** Harddiske er meget skrøbelige. Vær forsigtig, når du håndterer harddisken.

## Forudsætninger

- 1 Fjern bunddækslet. Se "Sådan fjernes bunddækslet" på side 10.
- 2 Fjern batteriet. Se "Sådan fjernes batteriet" på side 12.

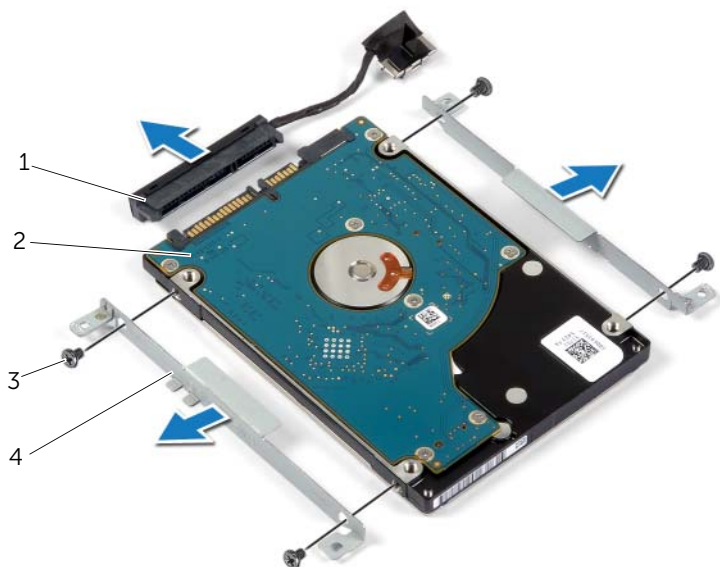
## Procedure

- 1 Fjern skrue, der fastgør harddiskmodulet til håndledsstøtten.
- 2 Brug trækfligen til at frakoble harddiskens kabel fra bundkortet.
- 3 Løft harddiskenheden og dens kabel af håndledsstøtten.



1	trækflig	2	harddiskkabel
3	skrue (2)	4	harddiskmodul


- 4 Frigør mellemkortet fra harddisken.
- 5 Fjern skruerne, der fastgør harddiskbeslaget til harddisken.





1	mellemkort	2	harddisk
3	skruer (4)	4	harddiskbeslag (2)

# Sådan genmonteres harddisken

---

 **ADVARSEL!** Inden du arbejder med computerens indvendige dele, skal du læse de sikkerhedsinstruktioner, der fulgte med computeren, og følge trinene i "Før arbejde inde i computeren" på side 7. Efter du har udført arbejde på computerens indvendige dele, skal du følge instruktionerne i "Efter du har udført arbejde på computerens indvendige dele" på side 9. Du kan få mere at vide om bedste fremgangsmåder for sikkerhed på webstedet Regulatory Compliance på [dell.com/regulatory\\_compliance](http://dell.com/regulatory_compliance).

 **FORSIGTIG!** Fjern ikke, for at undgå datatab, harddisken mens computeren er i slumretilstand eller er tændt.

 **FORSIGTIG!** Harddiske er meget skrøbelige. Vær forsigtig, når du håndterer harddisken.

## Procedure

- 1 Flugt harddiskens skruehuller med harddiskbeslagets skruehuller.
- 2 Genmonter skruerne, der fastgør harddiskbeslaget til harddisken.
- 3 Tilslut mellemkortet til harddisken.
- 4 Flugt skruehullerne på harddisken med skruehullerne på håndledsstøtten.
- 5 Genmonter skruerne, der fastgør harddisken til håndledsstøtten.
- 6 Tilslut harddiskkablet til bundkortet.

## Slutbetingelser

- 1 Genmonter batteriet. Se "Sådan genmonteres batteriet" på side 13.
- 2 Genmonter bunddækslet. Se "Sådan genmonteres bunddækslet" på side 11.

# Sådan fjernes det trådløse kort

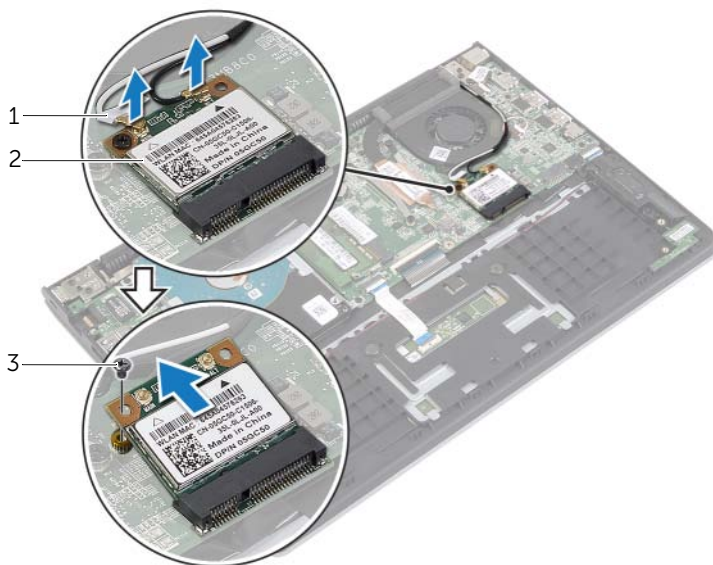
**⚠ ADVARSEL!** Inden du arbejder med computerens indvendige dele, skal du læse de sikkerhedsinstruktioner, der fulgte med computeren, og følge trinene i "Før arbejde inde i computeren" på side 7. Efter du har udført arbejde på computerens indvendige dele, skal du følge instruktionerne i "Efter du har udført arbejde på computerens indvendige dele" på side 9. Du kan få mere at vide om bedste fremgangsmåder for sikkerhed på webstedet Regulatory Compliance på [dell.com/regulatory\\_compliance](http://dell.com/regulatory_compliance).

## Forudsætninger

- 1 Fjern bunddækslet. Se "Sådan fjernes bunddækslet" på side 10.
- 2 Fjern batteriet. Se "Sådan fjernes batteriet" på side 12.

## Procedure

- 1 Afbryd de to antennekabler fra det trådløse kort.
- 2 Fjern skruen, der fastgør det trådløse kort til bundkortet.
- 3 Skub det trådløse kort ud af det trådløse korts stik og fjern det.




1 antennekabler (2)

2 skrue

3 trådløst kort

# Sådan genmonteres det trådløse kort

---

 **ADVARSEL!** Inden du arbejder med computerens indvendige dele, skal du læse de sikkerhedsinstruktioner, der fulgte med computeren, og følge trinene i "Før arbejde inde i computeren" på side 7. Efter du har udført arbejde på computerens indvendige dele, skal du følge instruktionerne i "Efter du har udført arbejde på computerens indvendige dele" på side 9. Du kan få mere at vide om bedste fremgangsmåder for sikkerhed på webstedet Regulatory Compliance på [dell.com/regulatory\\_compliance](http://dell.com/regulatory_compliance).

## Procedure

 **FORSIGTIG!** Anbring for at undgå skader på det trådløse kort ikke kabler under det.

- 1 Sæt det trådløse kort i det trådløse korts stik og genmonter skruen, der fastgør det trådløse kort til bundkortet.
- 2 Tilslut antennekablerne til det trådløse kort.

Følgende skema viser antennekablets farveskema for trådløse kort, der understøttes af computeren.

Stik på det trådløse kort	Antennekabelfarve
Hovedstik (hvid trekant)	hvid
Hjælpestik (sort trekant)	sort

## Slutbetingelser

- 1 Genmonter batteriet. Se "Sådan genmonteres batteriet" på side 13.
- 2 Genmonter bunddækslet. Se "Sådan genmonteres bunddækslet" på side 11.

# Sådan fjernes højttalerne

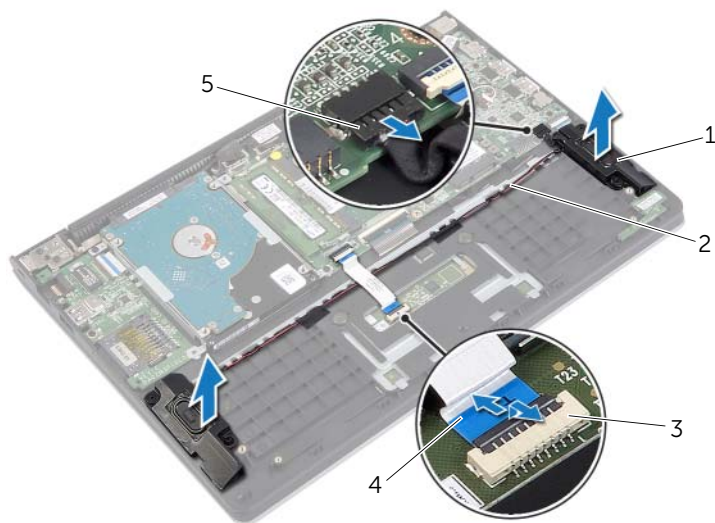
**⚠ ADVARSEL!** Inden du arbejder med computerens indvendige dele, skal du læse de sikkerhedsinstruktioner, der fulgte med computeren, og følge trinene i "Før arbejde inde i computeren" på side 7. Efter du har udført arbejde på computerens indvendige dele, skal du følge instruktionerne i "Efter du har udført arbejde på computerens indvendige dele" på side 9. Du kan få mere at vide om bedste fremgangsmåder for sikkerhed på webstedet Regulatory Compliance på [dell.com/regulatory\\_compliance](http://dell.com/regulatory_compliance).

## Forudsætninger

- 1 Fjern bunddækslet. Se "Sådan fjernes bunddækslet" på side 10.
- 2 Fjern batteriet. Se "Sådan fjernes batteriet" på side 12.

## Procedure

- 1 Løft smæklåsen, og frakobl pegefeltets kabel fra pegefeltet.
- 2 Skræl forsigtigt pegefeltets kabel af håndledsstøtten.
- 3 Løft højttalerne og fjern højttalerkablerne fra håndledsstøttens kabelkanaler.
- 4 Frakobl højttalerkablet fra bundkortet.



1	højttalere (2)	2	kabelkanaler
3	lås	4	pegefeltets kabel
5	højttalerkabel		

# Sådan genmonteres højttalerne

---



**ADVARSEL!** Inden du arbejder med computerens indvendige dele, skal du læse de sikkerhedsinstruktioner, der fulgte med computeren, og følge trinene i "Før arbejde inde i computeren" på side 7. Efter du har udført arbejde på computerens indvendige dele, skal du følge instruktionerne i "Efter du har udført arbejde på computerens indvendige dele" på side 9. Du kan få mere at vide om bedste fremgangsmåder for sikkerhed på webstedet Regulatory Compliance på [dell.com/regulatory\\_compliance](http://dell.com/regulatory_compliance).

## Procedure

- 1 Anbring vha. justeringstappene højttalerne på håndledsstøtten.
- 2 Tilslut højttalerkablet til bundkortet.
- 3 Før kamerakablet gennem håndledsstøttens kabelkanaler.
- 4 Skub pegefeltets kabel ind i stikket til pegefeltets kabel, og tryk ned på smæklåsen for at fastgøre kablet.

## Slutbetingelser

- 1 Genmonter batteriet. Se "Sådan genmonteres batteriet" på side 13.
- 2 Genmonter bunddækslet. Se "Sådan genmonteres bunddækslet" på side 11.



# Sådan fjernes knapcellebatteriet

**⚠ ADVARSEL!** Inden du arbejder med computerens indvendige dele, skal du læse de sikkerhedsinstruktioner, der fulgte med computeren, og følge trinene i "Før arbejde inde i computeren" på side 7. Efter du har udført arbejde på computerens indvendige dele, skal du følge instruktionerne i "Efter du har udført arbejde på computerens indvendige dele" på side 9. Du kan få mere at vide om bedste fremgangsmåder for sikkerhed på webstedet Regulatory Compliance på [dell.com/regulatory\\_compliance](http://dell.com/regulatory_compliance).

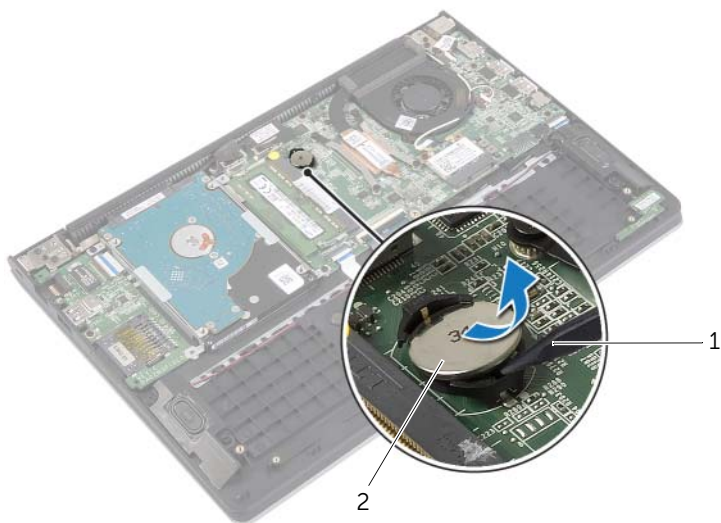
**⚠ FORSIGTIG!** Når knapcellebatteriet fjernes, nulstilles BIOS'en til standardindstillingerne. Det anbefales, at du noterer dig BIOS-indstillingerne, før du fjerner knapcellebatteriet.

## Forudsætninger

- 1 Fjern bunddækslet. Se "Sådan fjernes bunddækslet" på side 10.
- 2 Fjern batteriet. Se "Sådan fjernes batteriet" på side 12.

## Procedure

Lirk forsigtigt vha. en plastiksyl knapcellebatteriet ud af bundkortets batterisokkel.





1 plastiksyl

2 knapcellebatteri

# Sådan genmonteres knapcellebatteriet

---

 **ADVARSEL!** Inden du arbejder med computerens indvendige dele, skal du læse de sikkerhedsinstruktioner, der fulgte med computeren, og følge trinene i "Før arbejde inde i computeren" på side 7. Efter du har udført arbejde på computerens indvendige dele, skal du følge instruktionerne i "Efter du har udført arbejde på computerens indvendige dele" på side 9. Du kan få mere at vide om bedste fremgangsmåder for sikkerhed på webstedet Regulatory Compliance på [dell.com/regulatory\\_compliance](http://dell.com/regulatory_compliance).

 **ADVARSEL!** Batteriet kan eksplodere, hvis det installeres forkert. Genmonter kun batteriet med den samme type eller en tilsvarende type. Bortskaf brugte batterier i henhold til producentens anvisninger.

## Procedure

Sæt knapcellebatteriet med den positive side opad i batteristicket på bundkortet.

## Slutbetingelser

- 1 Genmonter batteriet. Se "Sådan genmonteres batteriet" på side 13.
- 2 Genmonter bunddækslet. Se "Sådan genmonteres bunddækslet" på side 11.

# Sådan fjernes I/O-kortet

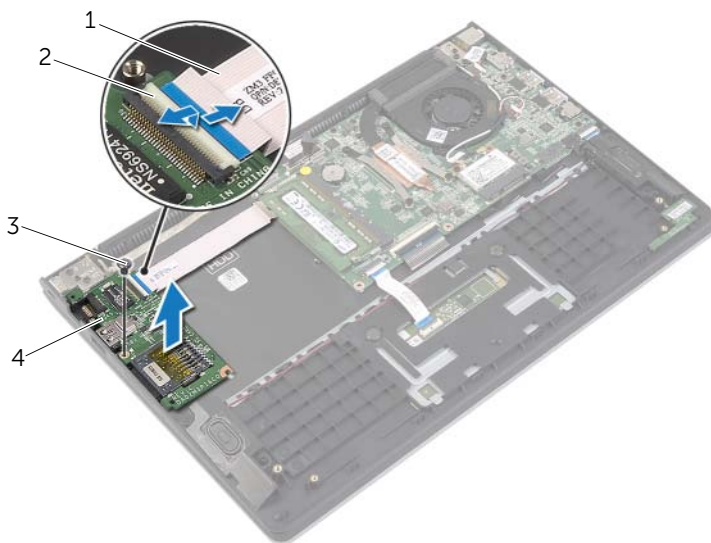
**⚠ ADVARSEL!** Inden du arbejder med computerens indvendige dele, skal du læse de sikkerhedsinstruktioner, der fulgte med computeren, og følge trinene i "Før arbejde inde i computeren" på side 7. Efter du har udført arbejde på computerens indvendige dele, skal du følge instruktionerne i "Efter du har udført arbejde på computerens indvendige dele" på side 9. Du kan få mere at vide om bedste fremgangsmåder for sikkerhed på webstedet Regulatory Compliance på [dell.com/regulatory\\_compliance](http://dell.com/regulatory_compliance).

## Forudsætninger

- 1 Fjern bunddækslet. Se "Sådan fjernes bunddækslet" på side 10.
- 2 Fjern batteriet. Se "Sådan fjernes batteriet" på side 12.
- 3 Fjern harddisken. Se "Sådan fjernes harddisken" på side 17.

## Procedure

- 1 Løft smæklåsen og frakobl I/O-kortets kabel fra I/O-kortet.
- 2 Fjern skruen, der fastgør I/O-kortet til håndledsstøtten.
- 3 Løft I/O-kortet af håndledsstøtten.



1 I/O-kortets kabel

2 lås

3 skrue

4 I/O-kort

# Sådan genmonteres I/O-kortet

---



**ADVARSEL!** Inden du arbejder med computerens indvendige dele, skal du læse de sikkerhedsinstruktioner, der fulgte med computeren, og følge trinene i "Før arbejde inde i computeren" på side 7. Efter du har udført arbejde på computerens indvendige dele, skal du følge instruktionerne i "Efter du har udført arbejde på computerens indvendige dele" på side 9. Du kan få mere at vide om bedste fremgangsmåder for sikkerhed på webstedet Regulatory Compliance på [dell.com/regulatory\\_compliance](http://dell.com/regulatory_compliance).

## Procedure

- 1 Anbring vha. justeringstappene I/O-kortet på håndledsstøtten.
- 2 Sæt I/O-kortets kabel i I/O-kortets stik, og tryk ned på stikket lås for at fastgøre kablet.

## Slutbetingelser

- 1 Genmonter harddisken. Se "Sådan genmonteres harddisken" på side 20.
- 2 Genmonter batteriet. Se "Sådan genmonteres batteriet" på side 13.
- 3 Genmonter bunddækslet. Se "Sådan genmonteres bunddækslet" på side 11.

# Sådan fjernes blæseren

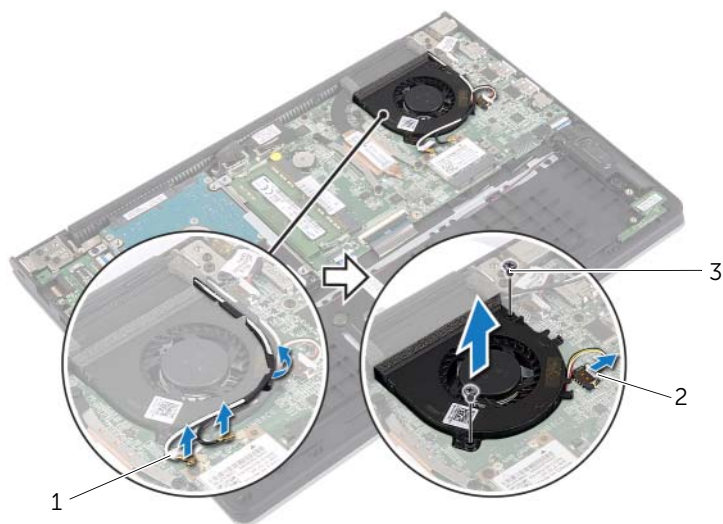
**⚠ ADVARSEL!** Inden du arbejder med computerens indvendige dele, skal du læse de sikkerhedsinstruktioner, der fulgte med computeren, og følge trinene i "Før arbejde inde i computeren" på side 7. Efter du har udført arbejde på computerens indvendige dele, skal du følge instruktionerne i "Efter du har udført arbejde på computerens indvendige dele" på side 9. Du kan få mere at vide om bedste fremgangsmåder for sikkerhed på webstedet Regulatory Compliance på [dell.com/regulatory\\_compliance](http://dell.com/regulatory_compliance).

## Forudsætninger

- 1 Fjern bunddækslet. Se "Sådan fjernes bunddækslet" på side 10.
- 2 Fjern batteriet. Se "Sådan fjernes batteriet" på side 12.

## Procedure

- 1 Afbryd de to antennekabler fra det trådløse kort.
- 2 Fjern antennekablerne fra blæserens kabelkanaler.
- 3 Fjern blæserkablet fra bundkortet.
- 4 Fjern skruerne, der fastgør blæseren til computerbunden.
- 5 Løft blæseren af håndledsstøtten.



1 antennekabler (2)

2 blæserkabel

3 skruer (2)

# Sådan genmonteres blæseren

---



**ADVARSEL!** Inden du arbejder med computerens indvendige dele, skal du læse de sikkerhedsinstruktioner, der fulgte med computeren, og følge trinene i "Før arbejde inde i computeren" på side 7. Efter du har udført arbejde på computerens indvendige dele, skal du følge instruktionerne i "Efter du har udført arbejde på computerens indvendige dele" på side 9. Du kan få mere at vide om bedste fremgangsmåder for sikkerhed på webstedet Regulatory Compliance på [dell.com/regulatory\\_compliance](http://dell.com/regulatory_compliance).

## Procedure

- 1 Flugt blæserens skruehuller med bundkortets skruehuller.
- 2 Genmonter skruerne, der blæseren tastaturet til computerbunden.
- 3 Tilslut blæserkablet til bundkortet.
- 4 Før antennekablerne vha. blæserens kabelkanaler.
- 5 Tilslut antennekablerne til det trådløse kort.

## Slutbetingelser

- 1 Genmonter batteriet. Se "Sådan genmonteres batteriet" på side 13.
- 2 Genmonter bunddækslet. Se "Sådan genmonteres bunddækslet" på side 11.

# Sådan fjernes kølelegemet

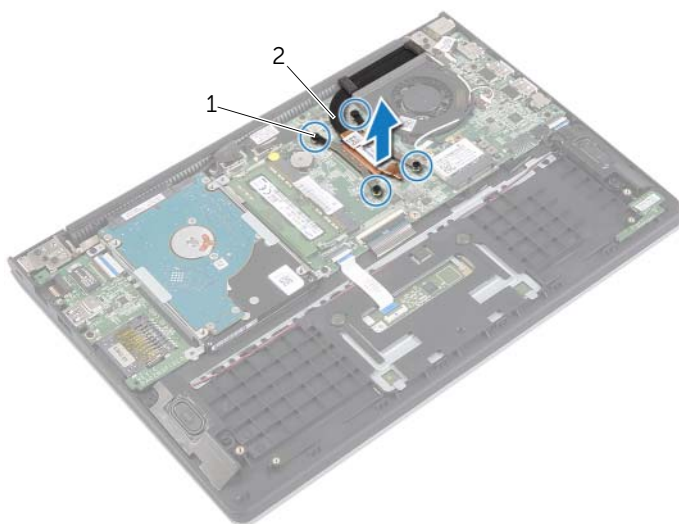
**⚠ ADVARSEL!** Inden du arbejder med computerens indvendige dele, skal du læse de sikkerhedsinstruktioner, der fulgte med computeren, og følge trinene i "Før arbejde inde i computeren" på side 7. Efter du har udført arbejde på computerens indvendige dele, skal du følge instruktionerne i "Efter du har udført arbejde på computerens indvendige dele" på side 9. Du kan få mere at vide om bedste fremgangsmåder for sikkerhed på webstedet Regulatory Compliance på [dell.com/regulatory\\_compliance](http://dell.com/regulatory_compliance).

## Forudsætninger

- 1 Fjern bunddækslet. Se "Sådan fjernes bunddækslet" på side 10.
- 2 Fjern batteriet. Se "Sådan fjernes batteriet" på side 12.

## Procedure

- 1 Løsn monteringskruerne, der fastgør kølelegemet til bundkortet.
- 2 Løft kølelegemet af bundkortet.



1 monteringskruer (4)

2 kølelegeme

# Sådan udskiftes kølelegemet

---



**ADVARSEL!** Inden du arbejder med computerens indvendige dele, skal du læse de sikkerhedsinstruktioner, der fulgte med computeren, og følge trinene i "Før arbejde inde i computeren" på side 7. Efter du har udført arbejde på computerens indvendige dele, skal du følge instruktionerne i "Efter du har udført arbejde på computerens indvendige dele" på side 9. Du kan få mere at vide om bedste fremgangsmåder for sikkerhed på webstedet Regulatory Compliance på [dell.com/regulatory\\_compliance](http://dell.com/regulatory_compliance).

## Procedure



**BEMÆRK!** Det oprindelige termiske smøremiddel kan genbruges, hvis det oprindelige bundkort og kølelegeme geninstalleres sammen. Hvis enten bundkortet eller kølelegemet udskiftes, skal du bruge den termiske plade, der følger med sættet, for at sikre, at der opnås varmeledning.

- 1 Flugt kølelegemet s skruehulle med bundkortets skruehuller.
- 2 Spænd monteringsskrueerne, der fastgøre kølelegemet til bundkortet.

## Slutbetingelser

- 1 Genmonter batteriet. Se "Sådan genmonteres batteriet" på side 13.
- 2 Genmonter bunddækslet. Se "Sådan genmonteres bunddækslet" på side 11.



# Sådan fjernes strømadapterporten

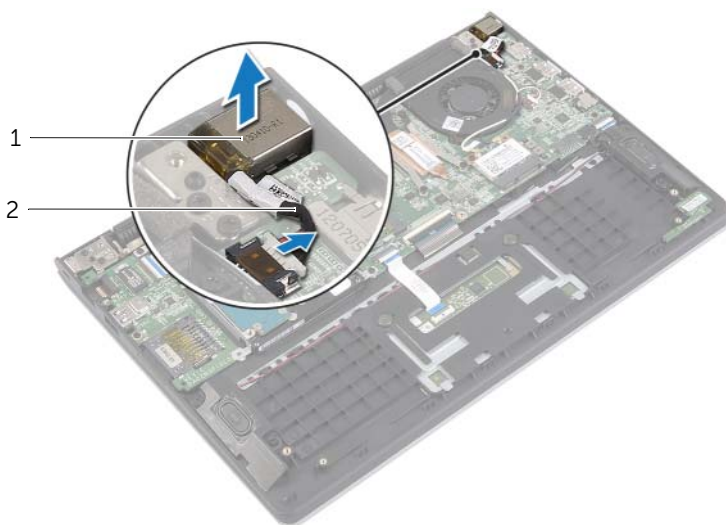
**⚠ ADVARSEL!** Inden du arbejder med computerens indvendige dele, skal du læse de sikkerhedsinstruktioner, der fulgte med computeren, og følge trinene i "Før arbejde inde i computeren" på side 7. Efter du har udført arbejde på computerens indvendige dele, skal du følge instruktionerne i "Efter du har udført arbejde på computerens indvendige dele" på side 9. Du kan få mere at vide om bedste fremgangsmåder for sikkerhed på webstedet Regulatory Compliance på [dell.com/regulatory\\_compliance](http://dell.com/regulatory_compliance).

## Forudsætninger

- 1 Fjern bunddækslet. Se "Sådan fjernes bunddækslet" på side 10.
- 2 Fjern batteriet. Se "Sådan fjernes batteriet" på side 12.

## Procedure

- 1 Frakobl strømadapterportens kabel fra bundkortet.
- 2 Løft strømadapterens port ud af håndledsstøtten.



1 strømadapterport

2 strømadapterstikkets kabel

# Sådan genmonteres strømadapterporten

---



**ADVARSEL!** Inden du arbejder med computerens indvendige dele, skal du læse de sikkerhedsinstruktioner, der fulgte med computeren, og følge trinene i "Før arbejde inde i computeren" på side 7. Efter du har udført arbejde på computerens indvendige dele, skal du følge instruktionerne i "Efter du har udført arbejde på computerens indvendige dele" på side 9. Du kan få mere at vide om bedste fremgangsmåder for sikkerhed på webstedet Regulatory Compliance på [dell.com/regulatory\\_compliance](http://dell.com/regulatory_compliance).

## Procedure

- 1 Anbring strømadapterporten i håndledsstøttens åbning.
- 2 Tilslut strømadapterportens kabel til bundkortet.

## Slutbetingelser

- 1 Genmonter batteriet. Se "Sådan genmonteres batteriet" på side 13.
- 2 Genmonter bunddækslet. Se "Sådan genmonteres bunddækslet" på side 11.

# Sådan fjernes bundkortet

---



**ADVARSEL!** Inden du arbejder med computerens indvendige dele, skal du læse de sikkerhedsinstruktioner, der fulgte med computeren, og følge trinene i "Før arbejde inde i computeren" på side 7. Efter du har udført arbejde på computerens indvendige dele, skal du følge instruktionerne i "Efter du har udført arbejde på computerens indvendige dele" på side 9. Du kan få mere at vide om bedste fremgangsmåder for sikkerhed på webstedet Regulatory Compliance på [dell.com/regulatory\\_compliance](http://dell.com/regulatory_compliance).

## Forudsætninger

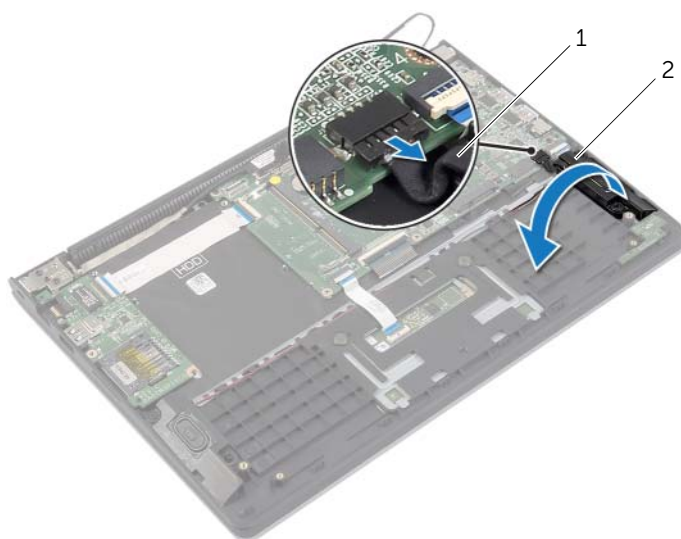
- 1 Fjern bunddækslet. Se "Sådan fjernes bunddækslet" på side 10.
- 2 Fjern batteriet. Se "Sådan fjernes batteriet" på side 12.
- 3 Fjern hukommelsesmodulet. Se "Sådan fjernes hukommelsesmodulerne" på side 14.
- 4 Fjern harddisken. Følg trin 2 og trin 3 i "Sådan fjernes harddisken" på side 17.
- 5 Fjern knapcellebatteriet. Se "Sådan fjernes knapcellebatteriet" på side 25.
- 6 Fjern det trådløse kort. Se "Sådan fjernes det trådløse kort" på side 21.
- 7 Fjern blæseren. Se "Sådan fjernes blæseren" på side 29.
- 8 Fjern kølelegemet. Se "Sådan fjernes kølelegemet" på side 31.

## Procedure

**BEMÆRK!** Ved genmontering af bundkortet fjernes alle ændringer du har foretaget i BIOS vha. System Setup (Systeminstallation) Indtast computerens servicekode BIOS'en og foretag de ønskede ændringer igen efter du har genmonteret bundkortet. Du kan finde flere oplysninger om at indtaste Servicekoden i BIOS'en i "Sådan genmonteres bundkortet" på side 39.

**BEMÆRK!** Bemærk, inden du frakobler kablerne fra bundkortet, stikkenes placering, så du kan tilslutte dem korrekt igen, efter at du har genmonteret bundkortet.

- 1 Frakobl højttalerkablet fra bundkortet.
- 2 Løft forsigtigt højre højttaler for at fjerne den fra justeringstappene og anbring den på håndledsstøtten.



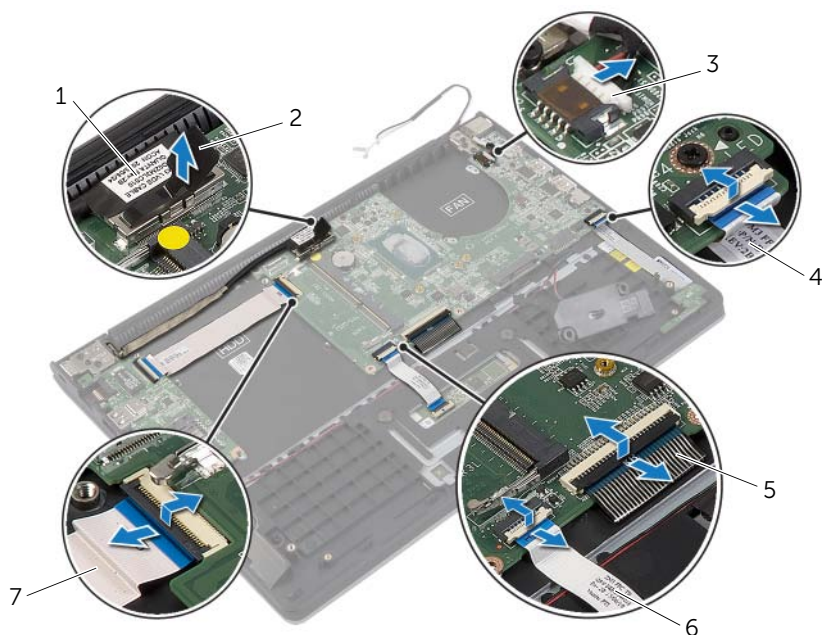
---

1 højttalerkabel

2 højre højttaler

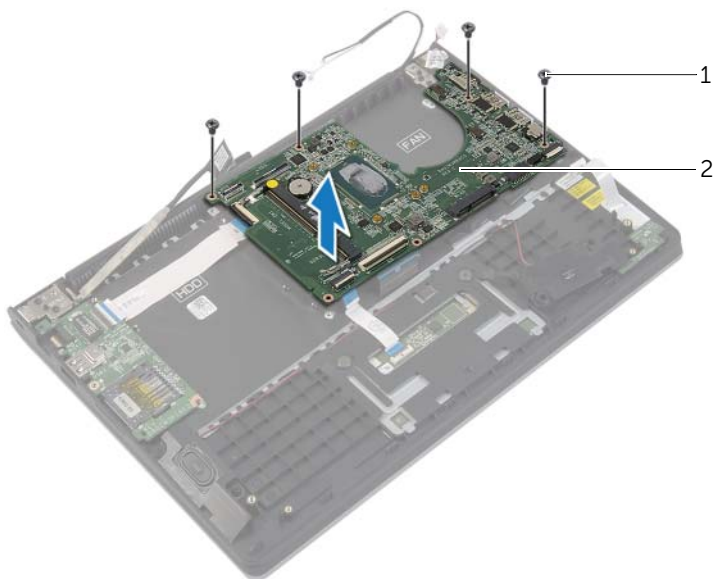
---

- 3 Frakobl vha. trækfligene skærnkablet fra bundkortet.
- 4 Løft smæklåsene og frakobl statusindikatorens kabel, tastaturets kabel, pegefeldets kabel og I/O-kortets kabel fra bundkortet.
- 5 Frakobl strømadapterportens kabel fra bundkortet.



1	skærnkabel	2	trækflig
3	strømadapterstikkets kabel	4	kabel til statusindikatorer
5	tastaturkabel	6	pegefeldets kabel
7	I/O-kortkabel		

- 6 Fjern de skruer, der fastgør bundkortet til håndledsstøtten.
- 7 Løft bundkortet af håndledsstøtten.



---

1 skruer (4)

2 bundkort

---

# Sådan genmonteres bundkortet

---



**ADVARSEL!** Inden du arbejder med computerens indvendige dele, skal du læse de sikkerhedsinstruktioner, der fulgte med computeren, og følge trinene i "Før arbejde inde i computeren" på side 7. Efter du har udført arbejde på computerens indvendige dele, skal du følge instruktionerne i "Efter du har udført arbejde på computerens indvendige dele" på side 9. Du kan få mere at vide om bedste fremgangsmåder for sikkerhed på webstedet Regulatory Compliance på [dell.com/regulatory\\_compliance](http://dell.com/regulatory_compliance).

## Procedure



**FORSIGTIG!** Sørg for at der ikke er kabler under bundkortet.

- 1 Flugt bundkortets skruehuller med håndledsstøttens skruehuller.
- 2 Genmonter skruerne, der fastgør bundkortet til håndledsstøtten.
- 3 Skub statusindikatorens kabel, tastaturkablet, pegefeldets kabel og I/O-kortets kabel ind i de respektive stik og tryk ned på smæklåsene for at fastgøre kablerne.
- 4 Tilslut skærmerkablet og strømadapterportens kabel til bundkortet.
- 5 Anbring vha. justeringstappene højre højttaler på håndledsstøtten.
- 6 Tilslut højttalerkablet til bundkortet.

## Slutbetingelser

- 1 Genmonter kølelegemet. Se "Sådan udskiftes kølelegemet" på side 32.
- 2 Genmonter blæseren. Se "Sådan genmonteres blæseren" på side 30.
- 3 Genmonter det trådløse kort. Se "Sådan genmonteres det trådløse kort" på side 22.
- 4 Genmonter harddisken. Se "Sådan genmonteres harddisken" på side 20.
- 5 Genmonter hukommelsen. Se "Sådan genmonteres hukommelsesmodulerne" på side 16.
- 6 Genmonter batteriet. Se "Sådan genmonteres batteriet" på side 13.
- 7 Genmonter bunddækslet. Se "Sådan genmonteres bunddækslet" på side 11.

## Sådan indtastes servicekoden i BIOS'en

- 1 Tænd computeren.
- 2 Tryk ved Dell-logoet på <F2> for at få adgang til system setup (systeminstallation).
- 3 Gå til fanen **Main** (Hoved) og indtast Servicekoden i feltet **Service Tag** (Servicekode).

# Sådan fjernes skærmmodulet

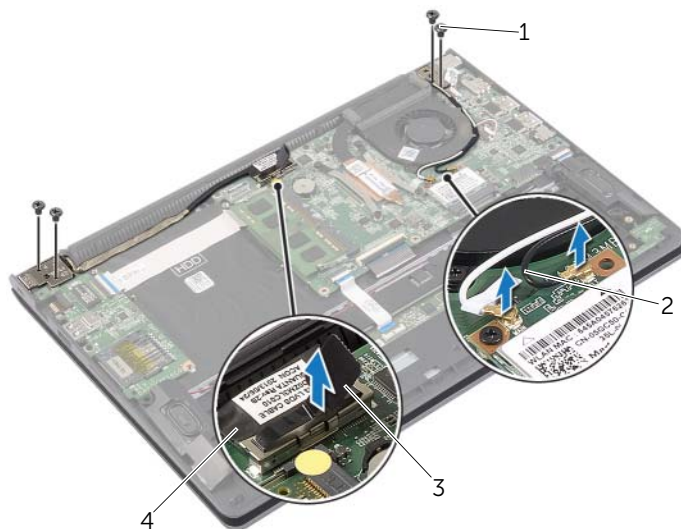
**⚠ ADVARSEL!** Inden du arbejder med computerens indvendige dele, skal du læse de sikkerhedsinstruktioner, der fulgte med computeren, og følge trinene i "Før arbejde inde i computeren" på side 7. Efter du har udført arbejde på computerens indvendige dele, skal du følge instruktionerne i "Efter du har udført arbejde på computerens indvendige dele" på side 9. Du kan få mere at vide om bedste fremgangsmåder for sikkerhed på webstedet Regulatory Compliance på [dell.com/regulatory\\_compliance](http://dell.com/regulatory_compliance).

## Forudsætninger

- 1 Fjern bunddækslet. Se "Sådan fjernes bunddækslet" på side 10.
- 2 Fjern batteriet. Se "Sådan fjernes batteriet" på side 12.
- 3 Fjern harddisken. Følg trin 2 og trin 3 i "Sådan fjernes harddisken" på side 17.

## Procedure

- 1 Frakobl vha. trækfligene skærmkablet fra bundkortet.
- 2 Frakobl antennekablet fra det trådløse kort og fjern kablet fra blæserens kabelkanaler.
- 3 Fjern skrueerne, der fastgør skærmmodulet til håndledsstøtten.



1 skrue (4)

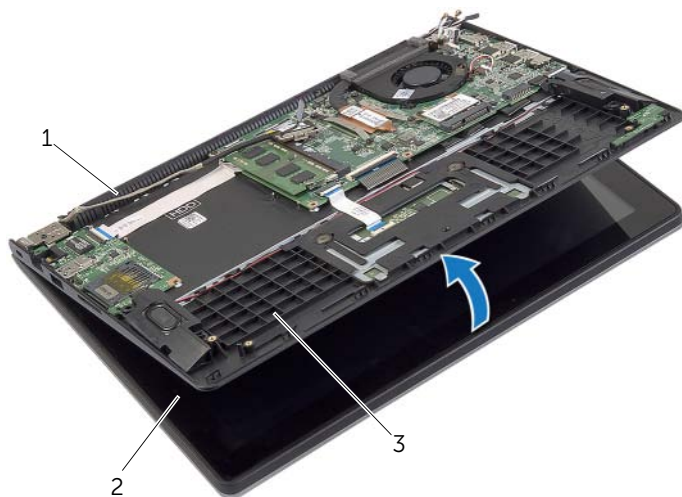
2 antennekabler (2)

3 trækflig

4 skærmkabel



- 4 Åbn håndledsstøtten så langt som muligt for at frigøre skærmhængslet fra håndledsstøtten.



---

1 skærmhængsel

2 skærmmodul

---

3 håndledsstøtte

---

- 5 Løft håndledsstøtten væk fra skærmmodulet.



---

1 håndledsstøtte

---

# Sådan genmonteres skærmmodulet

---



**ADVARSEL!** Inden du arbejder med computerens indvendige dele, skal du læse de sikkerhedsinstruktioner, der fulgte med computeren, og følge trinene i "Før arbejde inde i computeren" på side 7. Efter du har udført arbejde på computerens indvendige dele, skal du følge instruktionerne i "Efter du har udført arbejde på computerens indvendige dele" på side 9. Du kan få mere at vide om bedste fremgangsmåder for sikkerhed på webstedet Regulatory Compliance på [dell.com/regulatory\\_compliance](http://dell.com/regulatory_compliance).

## Procedure

- 1 Anbring håndledsstøtten på skærmmodulet.
- 2 Flugt håndledsstøttens skruehuller med skærmhængslernes skruehuller og tryk ned på skærmhængslerne for at lukke håndledsstøtten.
- 3 Genmonter skruerne, der fastgør skærmmodulet til håndledsstøtten.
- 4 Tilslut skærmkablerne til bundkortet.
- 5 Før antennekablerne gennem blæserens kabelkanaler.
- 6 Tilslut antennekablerne til det trådløse kort.

## Slutbetingelser

- 1 Genmonter harddisken. Se "Sådan genmonteres harddisken" på side 20.
- 2 Genmonter batteriet. Se "Sådan genmonteres batteriet" på side 13.
- 3 Genmonter bunddækslet. Se "Sådan genmonteres bunddækslet" på side 11.

# Sådan fjernes håndledsstøtten

---



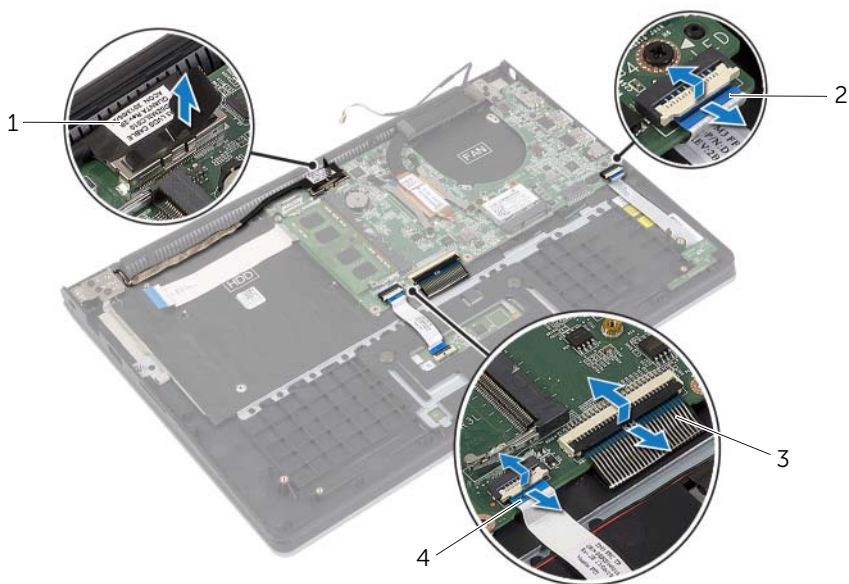
**ADVARSEL!** Inden du arbejder med computerens indvendige dele, skal du læse de sikkerhedsinstruktioner, der fulgte med computeren, og følge trinene i "Før arbejde inde i computeren" på side 7. Efter du har udført arbejde på computerens indvendige dele, skal du følge instruktionerne i "Efter du har udført arbejde på computerens indvendige dele" på side 9. Du kan få mere at vide om bedste fremgangsmåder for sikkerhed på webstedet Regulatory Compliance på [dell.com/regulatory\\_compliance](https://dell.com/regulatory_compliance).

## Forudsætninger

- 1 Fjern bunddækslet. Se "Sådan fjernes bunddækslet" på side 10.
- 2 Fjern batteriet. Se "Sådan fjernes batteriet" på side 12.
- 3 Fjern harddisken. Se "Sådan fjernes harddisken" på side 17.
- 4 Fjern højttalerne. Se "Sådan fjernes højttalerne" på side 23.
- 5 Fjern blæseren. Se "Sådan fjernes blæseren" på side 29.
- 6 Fjern I/O-kortet. Se "Sådan fjernes I/O-kortet" på side 27.
- 7 Fjern strømadapterporten. Se "Sådan fjernes strømadapterporten" på side 33.

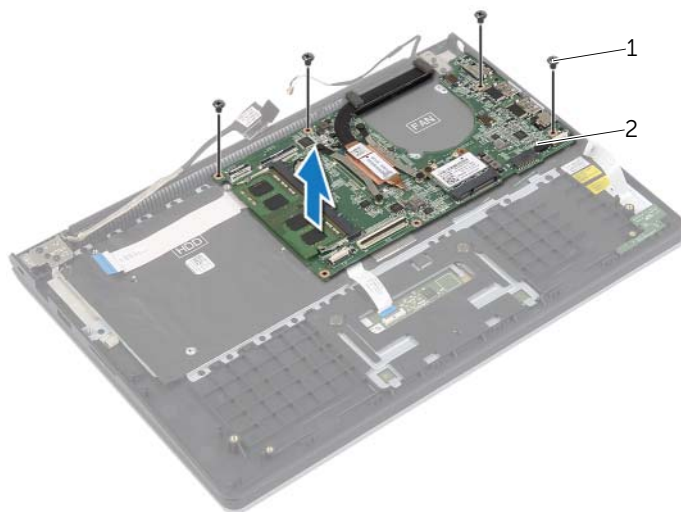
## Procedure

- 1 Løft smæklåsen og frakobl pegefeltets kabel, tastaturets kabel og statusindikatorens kabel fra bundkortet.
- 2 Frakobl vha. trækfligene skærmkablet fra bundkortet.



1	skærmkabel	2	statusindikatorens kabel
3	tastaturkabel	4	pegefeltets kabel

**3** Fjern de skruer, der fastgør bundkortet til håndledsstøtten.



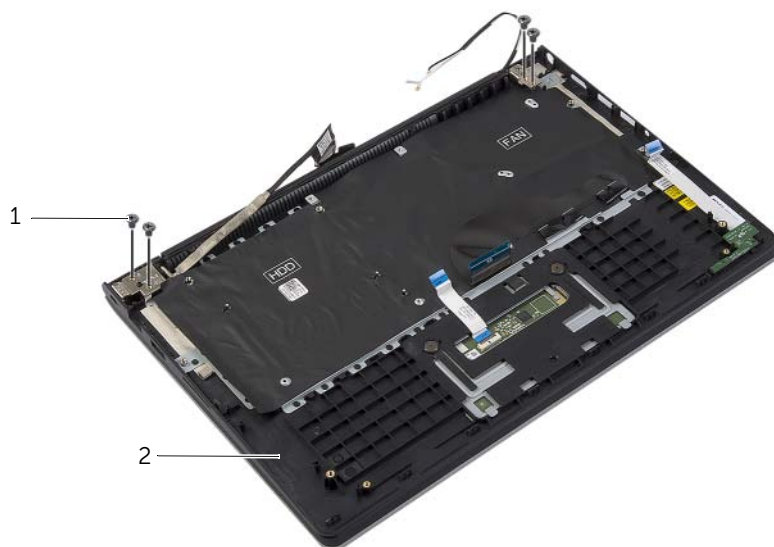
---

1 skruer (4)

2 bundkort

---

**4** Fjern skruerne, der fastgør håndledsstøtten til skærmmodul.



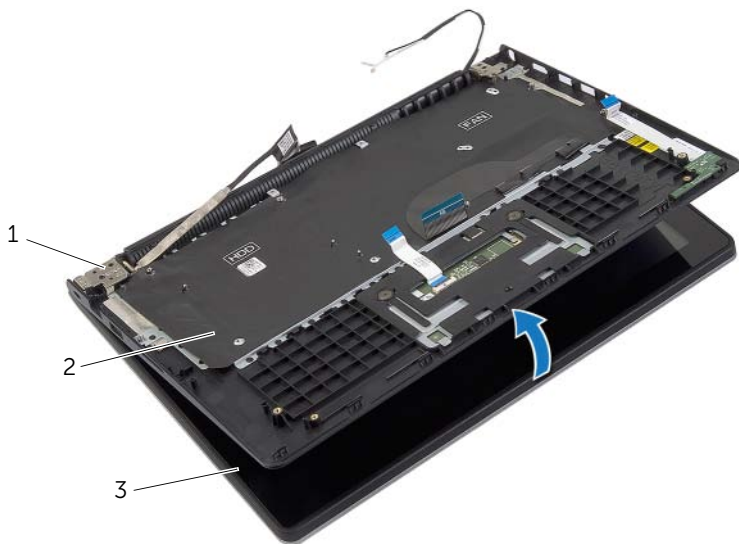
---

1 skruer (4)

2 håndledsstøtte

---

- 5 Åbn håndledsstøtten så langt som muligt for at frigøre skærmhængslet fra håndledsstøtten.



---

1 skærmhængsler (2)

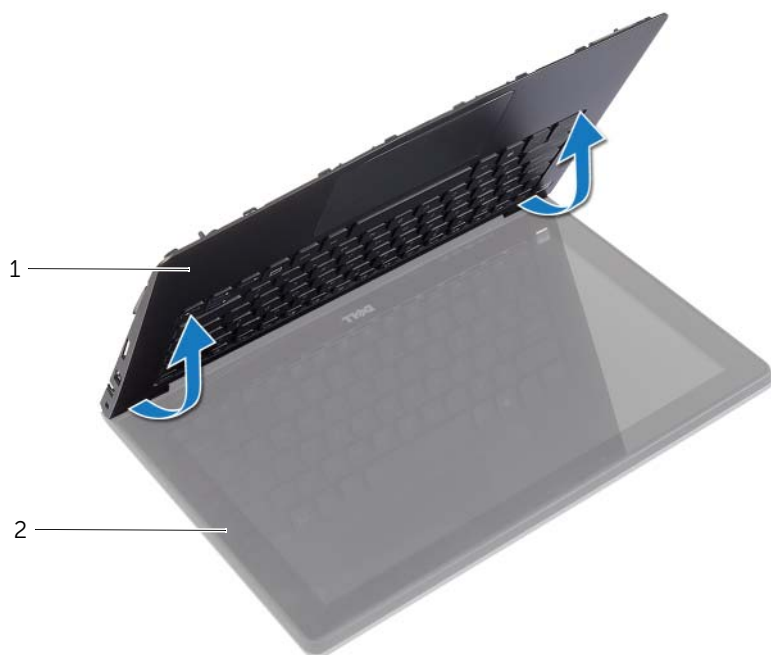
2 håndledsstøtte

---

3 skærmmodul

---

6 Løft håndledsstøtten væk fra skærmmodulet.



---

1 håndledsstøtte

2 skærmmodulet

---



---

1 håndledsstøtte

---

# Sådan genmonteres håndledsstøtten

---



**ADVARSEL!** Inden du arbejder med computerens indvendige dele, skal du læse de sikkerhedsinstruktioner, der fulgte med computeren, og følge trinene i "Før arbejde inde i computeren" på side 7. Efter du har udført arbejde på computerens indvendige dele, skal du følge instruktionerne i "Efter du har udført arbejde på computerens indvendige dele" på side 9. Du kan få mere at vide om bedste fremgangsmåder for sikkerhed på webstedet Regulatory Compliance på [dell.com/regulatory\\_compliance](http://dell.com/regulatory_compliance).

## Procedure

- 1 Anbring håndledsstøtten på skærmmodulet.
- 2 Flugt håndledsstøttens skruehuller med skærmhængslernes skruehuller og tryk ned på skærmhængslerne for at lukke håndledsstøtten.
- 3 Genmonter skruerne, der fastgør håndledsstøtten til skærmmodulet.
- 4 Genmonter skruerne, der fastgør bundkortet til håndledsstøtten.
- 5 Tilslut skærmkablet, pegefeltets kabel, tastaturkablet og statusindikatorens kabel til bundkortet.

## Slutbetingelser

- 1 Genmonter strømadapterporten. Se "Sådan genmonteres strømadapterporten" på side 34.
- 2 Genmonter I/O-kortet. Se "Sådan genmonteres I/O-kortet" på side 28.
- 3 Genmonter blæseren. Se "Sådan genmonteres blæseren" på side 30.
- 4 Genmonter højttalerne. Se "Sådan genmonteres højttalerne" på side 24.
- 5 Genmonter harddisken. Se "Sådan genmonteres harddisken" på side 20.
- 6 Genmonter batteriet. Se "Sådan genmonteres batteriet" på side 13.
- 7 Genmonter bunddækslet. Se "Sådan genmonteres bunddækslet" på side 11.



# Sådan flash-opdateres BIOS

---

Du skal muligvis flashe (opdatere) BIOS, når der er en opdatering tilgængelig, eller når du genmonterer bundkortet. For at flash-opdatere BIOS:

- 1 Tænd computeren.
- 2 Gå til **dell.com/support**.
- 3 Indtast, hvis du har computerens Servicekode, computerens Servicekode og klik på **Send**.

Klik, hvis du ikke har computerens Servicekode, på **Detect Service Tag** (Registrer servicekode) for at tillade automatisk registrering af Servicekoden.



**BEMÆRK!** Vælg, hvis Servicekoden ikke kan registreres automatisk, dit produkt under produktkategorier.

- 4 Klik på **Drivers and Downloads** (Drivere og downloads).
- 5 Vælg, i rullemenuen **Operating System** (Operativsystem), operativsystemet, der er installeret på computeren.
- 6 Klik på **BIOS**.
- 7 Klik på **Download File** (Hent fil) for at hente den seneste BIOS-version til computeren.
- 8 Vælg på næste side **Single-file download** (Overførsel af enkel fil) og klik på **Continue** (Fortsæt).
- 9 Gem filen og når overførslen er fuldført, naviger til mappen, hvor du gemte BIOS-opdateringsfilen.
- 10 Dobbeltklik på BIOS-opdateringsfilens ikon og følg vejledningen på skærmen.